

# Les élections municipales

La plus grande commune de France est bien sûr Paris, avec plus de deux millions d'habitants, la plus petite est à Saint-Germain-de-Pasquier dans l'Eure, avec seulement 142 habitants. Et pourtant, toutes les communes, quelle que soit leur taille, sont dirigées de la même manière, toutes ont un hôtel de ville ou une mairie. Celle de Saint Germain de Pasquier fait seulement 8 m<sup>2</sup>, alors que les communes les plus importantes ont des mairies annexes, ou des mairies d'arrondissement.

Tu sais que chaque commune est dirigée par un maire ; mais sais-tu comment on devient maire, et quelles sont les responsabilités que cela implique ?

## Exercice 1 : Comment devient-on maire ?

*Recopie le titre de l'exercice en rouge sur ton cahier, et souligne-le en rouge.*

### Article L.228 du code électoral

Nul ne peut être élu conseiller municipal s'il n'est âgé de dix-huit ans révolus.

Sont éligibles au conseil municipal tous les électeurs de la commune et les citoyens inscrits au rôle des contributions directes ou justifiant qu'ils devaient y être inscrits au 1er janvier de l'année de l'élection.

Site web Légifrance

### Les élus du conseil municipal

« Dimanche dernier, les Français ont choisi leur nouveau maire pour une durée de 6 ans. Les électeurs ont voté pour des listes de personnes qui représentent les différents partis politiques. Les conseillers municipaux élus sur ces listes ont à leur tour élu, parmi eux, le maire de la commune.

Le maire et son conseil se réunissent plusieurs fois dans l'année pour décider des actions à mener dans la ville. Les réunions sont ouvertes aux habitants. Dans plus de 1000 villes en France, les conseils municipaux de jeunes peuvent aussi prendre la parole : supprimer un carrefour dangereux, créer un espace de jeux dans un parc, aider une classe de mer...

C'est chouette d'être maire ! Mais ça demande des engagements, des responsabilités. »

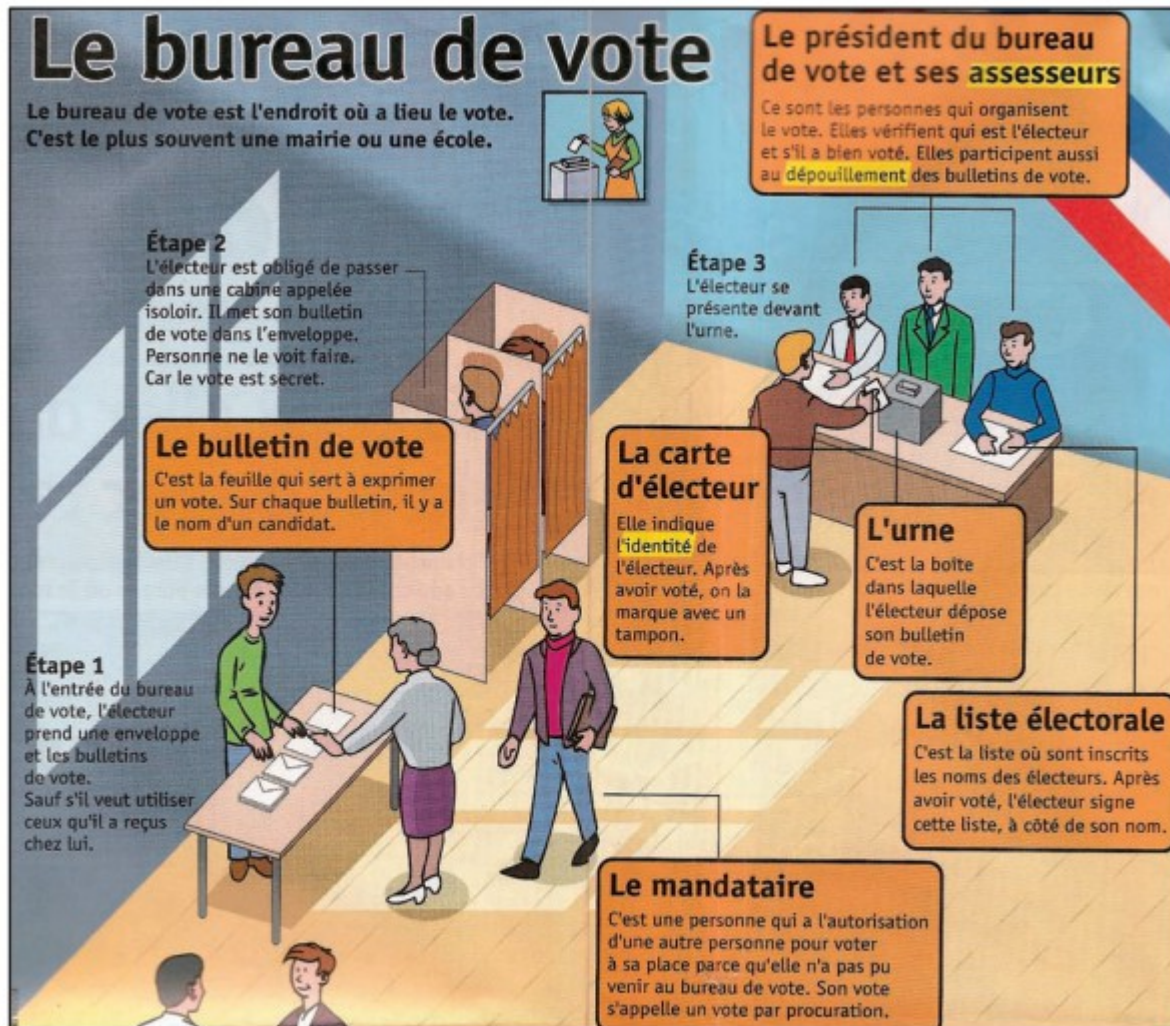
D'après un témoignage cité dans *www.broc@recre-action*, novembre 2003

## Exercice 2 : Comment se déroule l'élection ?

Recopie le titre de l'exercice en rouge sur ton cahier, et souligne-le en rouge.

Tu as peut être déjà accompagné tes parents au bureau de vote, et quand tu seras majeur, tu iras toi même à chaque élection. Mais connais-tu bien toutes les étapes du vote ?

Observe bien l'illustration page suivante, et rédige un petit texte pour expliquer comment se déroule une élection municipale, en noir sur ton cahier.



Source : Le Petit Quotidien, le quotidien d'actualité dès 6 ans, [www.playbac.fr](http://www.playbac.fr)



## Exercice 3 : Que fait le maire ?

| Recopie le titre de l'exercice en rouge sur ton cahier, et souligne-le en rouge.

# Que fait un maire ?

**La commune...**  
Le maire dirige la commune avec le conseil municipal. Il y a 36 762 communes en France. La commune, c'est le plus petit territoire, la plus petite partie du découpage de notre pays. Souvent, elle comprend une ville ou un village, la nature qui l'entoure, les hameaux...

**... et l'État**  
Dans sa commune, le maire représente aussi l'État, dirigé par le président de la République. C'est pour cela qu'il y a la photo du président, mais aussi la statue de Marianne ou le drapeau français, dans les mairies.

**Des lois**  
Le maire fait appliquer dans sa commune les lois du pays. Il a aussi la possibilité d'en appliquer d'autres qui s'appellent les «arrêtés municipaux».

**De l'argent**  
Les habitants de la commune paient des impôts. L'argent sert à gérer les écoles, les cantines, les hôpitaux, les services aux personnes (par exemple, servir des repas aux personnes âgées ou organiser le transport des enfants vers l'école)... C'est le maire qui décide des dépenses de sa commune.

**Des employés**  
Le maire est le chef des personnes qui travaillent pour la commune : jardiniers, éboueurs, cuisiniers des cantines, chauffeurs de cars... Il est aussi le chef de la police municipale.

**Connaître les habitants**  
Le maire est chargé du recensement. Il célèbre les mariages. C'est aussi à la mairie qu'il faut annoncer une naissance ou un décès. Cela s'appelle l'état civil.

**La sécurité des habitants**  
Le maire assure la sécurité des habitants. Il est responsable des précautions prises pour éviter les accidents dans la rue ou dans les installations de la commune. Il peut interdire une manifestation dans une rue ou la baignade sur une plage. Il organise les secours en cas de catastrophe.

**L'organisation de la ville**  
Le maire donne ou non des permis de construire. Il s'occupe des terrains qui appartiennent à la commune. Il peut acheter des bâtiments, en vendre, les faire réparer... Il prend des décisions sur la circulation ou le stationnement des véhicules.

Source : Le Petit Quotidien, le quotidien d'actualité dès 6 ans, [www.playbac.fr](http://www.playbac.fr)

## **J**e retiens

---

La France compte plus de 36 000 communes. Chacune est dirigée par un maire et un conseil municipal\*. Le maire et ses conseillers sont élus tous les 6 ans par les habitants de la commune, au suffrage universel. Le maire représente l'Etat dans sa commune : il est chargé de faire appliquer les lois, de gérer tous les services de la commune, et leurs employés, de veiller à la sécurité des habitants et au développement de sa commune.

## **J**e rédige

*Pour être sûr que tu as bien compris, réponds par vrai ou faux aux phrases suivantes, en justifiant ta réponse. Ensuite va **vérifier dans le livret de corrigés.***

- a) Le maire est choisi directement par les habitants de sa commune.
- b) Pour voter, on peut écrire le nom de la personne que l'on souhaite sur un papier, et l'amener au bureau de vote.
- c) Le maire doit s'occuper des écoles de sa commune.

# Les élections municipales



## Document 1 : comment devient-on maire ?

1- Quelles sont les conditions pour être élu dans une commune ?

---

2- Comment appelle-t-on les personnes qui sont élues et qui aident le maire à diriger la commune ?

---

3- Comment est choisi le maire ?

---

Pour combien de temps ?

---

4- Quel est le rôle du conseil municipal ?

---

5- Qui peut assister au conseil municipal ?

---

## **Document 2: comment se déroule les élections ?**

1- À quoi vois-tu que l'électeur a le choix entre plusieurs candidats ?

---

2- Pourquoi est il important de passer dans l'isoloir ?

---

3- Qui vérifie que l'électeur est bien la bonne personne ?  
Comment le vérifie-t-on ?

---

4- Pourquoi à ton avis l'électeur doit-il signer la liste électorale ?

---

## **Document 3: Que fait un maire ?**

1- Combien la France compte-t-elle de communes ?

---

2- Qui le maire représente-il dans sa commune ? À quoi le voit-on dans la mairie ?

---

Quels sont les autres symboles de la République française ?

---

3- D'où vient l'argent de la commune ?

---

4- Regarde bien les 6 missions du maire dans sa commune et résume chacune par une phrase simple.

---

---

---

---

---