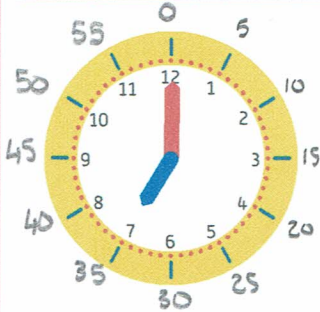


# Lecture de l'heure

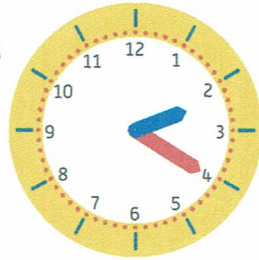
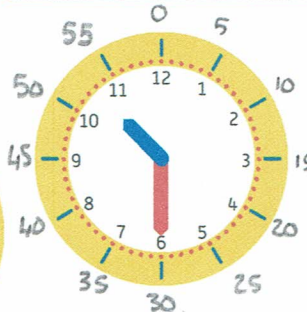
Exercice

**1** Pour chaque horloge, **complète** les étiquettes en écrivant les heures et les minutes.

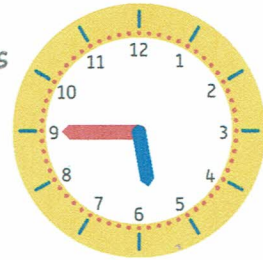
Il est ..... heures .....



Il est ..... heures .....



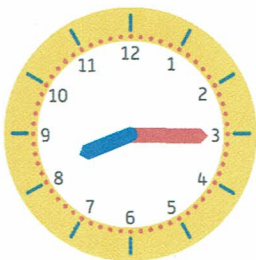
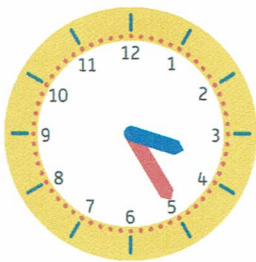
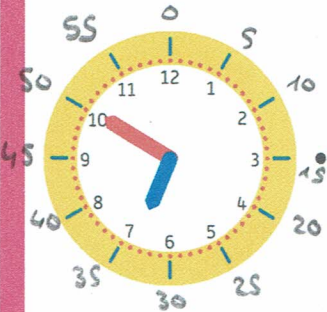
Il est ..... heures .....



Il est ..... heures .....

Exercice

**2** Relie l'heure indiquée par l'horloge à l'étiquette ou aux étiquettes correspondantes.



- Il est 7 heures 50. •
- Il est 10 heures 35. •
- Il est 4 heures 25. •
- Il est 7 heures 10. •
- Il est 6 heures 50. •
- Il est 3 heures 25. •
- Il est 20 heures 15. •
- Il est 5 heures 20. •
- Il est 15 heures 25. •
- Il est 8 heures 15. •

