



# Le hockey sur glace

Le hockey sur glace, appelé le plus souvent « hockey », est un sport d'équipe qui se joue sur une patinoire aménagée.

Chaque équipe doit marquer le plus de buts possibles en envoyant une rondelle ou un palet dans le but adverse. Les joueurs sont équipés de patins à glace et d'un bâton appelé aussi crosse ou canne de hockey selon les pays.

Ce sport est originaire du Canada, et son équipe nationale est toujours une des meilleures au monde.



## Le jeu

### Origine :

On trouve de nombreux jeux proches dans les pays européens qui les ont amenés au Canada et aux États-Unis, mais c'est au Canada que le nom et les règles ont été posés en adaptant ces jeux pour la glace. Le jeu moderne, tel qu'on le connaît actuellement, a été créé à Montréal (Québec).

### Les règles

Chaque équipe est composée de 6 joueurs sur la glace dont un gardien de but. La plupart du temps les 5 autres sont 3 attaquants et 2 défenseurs.

Un match dure trois périodes de 20 minutes.

Le but du jeu est d'envoyer la rondelle (ou le palet) poussée par le bâton (la crosse ou la canne) dans le but adverse.



Une des techniques de base du jeu s'appelle la « mise en échec » : elle consiste à utiliser des charges ou des contacts sur le joueur qui a le disque/palet pour le gêner, le déstabiliser et lui faire perdre.

Certaines actions du hockey sont parfois violentes, mais le règlement prévoit des pénalités pour les gestes trop dangereux ou contraires au règlement.

## Les pays champions de hockey

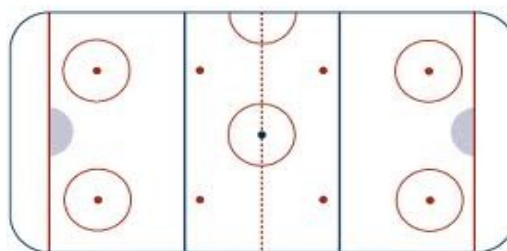
Les meilleurs pays du monde sont les États-Unis, la Russie, la Suède et l'Allemagne

Le championnat le plus relevé au monde a lieu en Amérique du Nord, et s'appelle la coupe Stanley.

## Un équipement de hockeyeur



## Le terrain



## Les joueurs

Parmi les nombreux grands joueurs de Hockey dans le monde, on peut citer Wayne Gretzky et Mario Lemieux

