

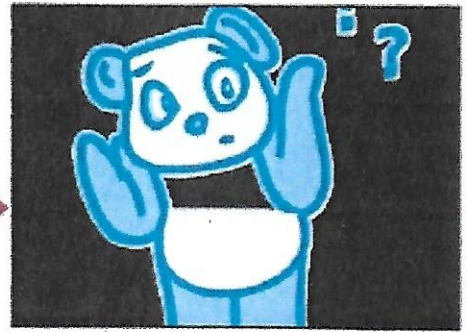


### NOTRE UNIVERS

Viens à la découverte de  
notre école page 2!

### NOTRE MASCOTTE!

Un animal se cache dans  
notre cour, viens lire  
notre article p.8!



Mai 2021

Numéro 1

# Le p'tit écolier

*Inventer ensemble !*

Publié avec le concours de la Presse des Jeunes [www.pressedesjeunes.com](http://www.pressedesjeunes.com)

Envie de visiter?

## A l'école de la Mara



Connais-tu l'école de la Mara? Nous te proposons dans ce journal de visiter notre école et de répondre aux questions que tu peux te poser.  
Tu es prêt(e)? Alors suis-nous et ouvre ce journal!

*Notre classe*

© Maîtresse Anaïk

Rubriques à venir: L'école, la cour, les métiers, la cantine...





**Bienvenue!**

## Présentation de l'école

L'école la Mara est une école originale par son architecture. Elle est située le long de la voie de chemin de fer et dispose d'un grand parc rempli d'arbres!



*Une classe*



*Les toilettes côté garçon*

Partons à la découverte de l'école!  
Elle est séparée en 3 parties:  
l'école maternelle (en haut), la  
cantine (au milieu) et l'école  
élémentaire (en bas).  
Il y a 152 élèves dans notre école  
qui sont répartis entre 6 classes.

Voici les 6 classes et leur maître  
ou maîtresse:

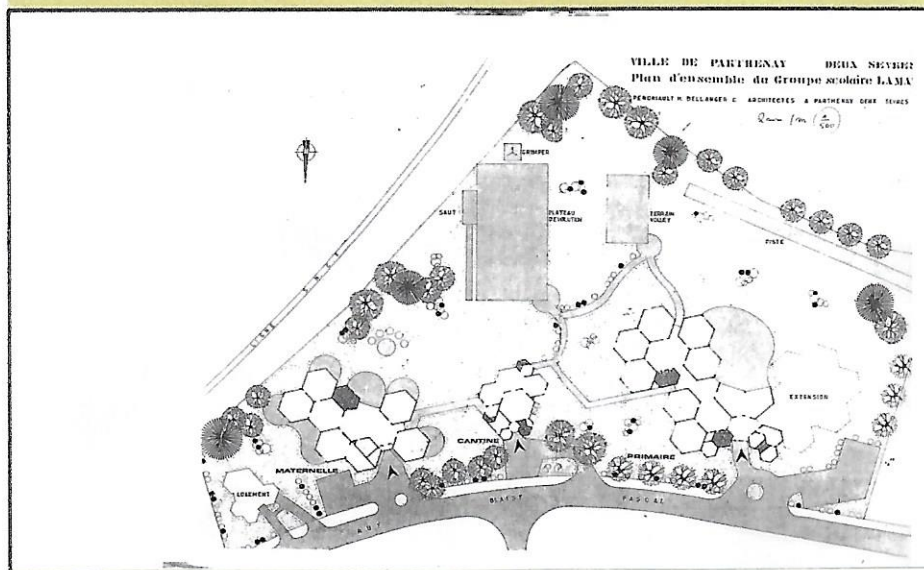
La PS, MS, GS de Mme Mercier  
La PS, MS, GS de M. Conuau  
Le CP de M. Gouasmia  
Le CE1 de Mme Bonnifait  
Le CE2-CM1 de Mme Mazery  
Le CM1-CM2 de M. Vessière

L'école accueille également un  
dispositif ULIS avec une maîtresse  
spécialisée: Mme Cerisier.  
Pour nous aider, il y a aussi un  
maître en plus : M. Millet.

D'autres salles sont utilisées par  
les adultes et les élèves: les  
salles des maîtres, les salles  
des APS/garderie, une  
bibliothèque...

Nous avons un préau pour  
s'abriter quand il pleut.

Auteurs: Kylvian, Haïssan, Yolan.



*Plan de l'école*



*Le patio*



*L'entrée de l'école élémentaire*

Haïssan, Yolan, Kylvian





*L'école élémentaire*

Notre école a été construite au début des années 70. C'est une école publique récente car en 1959, elle n'existait pas ! Le nom de l'école vient certainement du mot "Marais".

L'architecture est particulière et novatrice: les bâtiments sont des polygones de 6 côtés. Vu d'en haut, on dirait des alvéoles de ruche d'abeille.

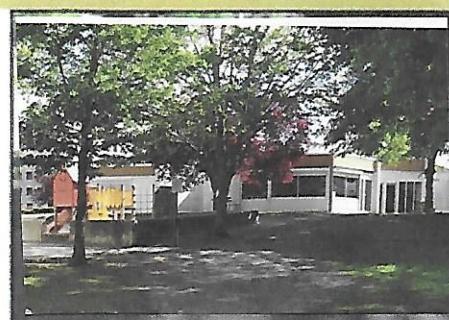
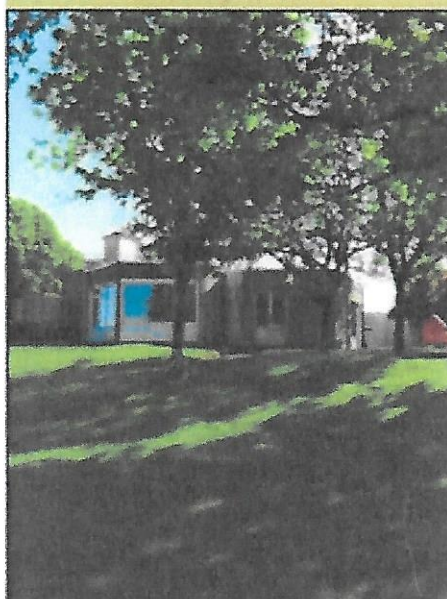
Dans notre classe il y a 6 murs dont 2 murs avec des baies vitrées qui donnent sur le parc. A l'intérieur, les classes sont ouvertes sur un "patio" qui est éclairé par des lucarnes au plafond. Le toit est plat. Les toilettes sont à l'intérieur des bâtiments.

Auteurs: Mathéo et Riyad.



*Le quartier de la Mara en 1959. (Géoportail, remonter le temps)*

*L'école maternelle*



*La cantine à gauche*

Photos prises par les auteurs





Découvrir...

## Les métiers de l'école

De nombreuses personnes travaillent avec nous. Nous allons vous présenter trois métiers importants dans les classes.

Mme Bonnifait est professeur des écoles à la Mara depuis 15 ans. Au début, elle était en maternelle puis elle a changé pour venir en élémentaire. Elle aime son métier mais il faut l'aimer pour le faire car ces derniers temps, elle rencontre des élèves avec de plus en plus de difficultés.



**Mme Bonnifait, maîtresse de la classe de CE1**

● Juliette

Céline est ATSEM (agent territorial spécialisé dans les écoles maternelles) depuis 15 ans. Elle aide les enseignants dans les activités, veille à la propreté des enfants. Elle fait aussi du ménage. Elle travaille tous les jours scolaires. Elle fait ce métier parce qu'elle aime les enfants.



**Céline, ATSEM des PS, MS, GS**

● Zoé et Adèle

Violaine est AESH (accompagnant des élèves en situation de handicap). Elle fait ce travail depuis 6 ans. Elle aide les élèves en difficulté pour qu'ils aient tous les mêmes connaissances. Elle peut travailler dans toutes les classes mais elle préfère tout ce qui concerne la petite enfance.



**Violaine, AESH.**

● Zoé et Adèle

Zoé, Adèle, Juliette, Leïla

## Le parcours

**Professeur des écoles:** Il faut passer un bac et ensuite faire 5 années d'études (master). Enfin, on passe un concours.

**ATSEM:** Il faut un CAP petite enfance ou avoir déjà travaillé avec des jeunes enfants puis on passe un concours.

**AESH:** On passe un entretien avec le service chargé du recrutement des AESH.

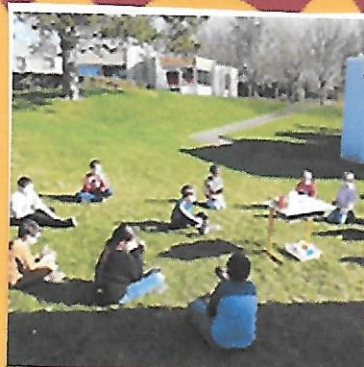




Connais-tu?

## Le dispositif ULIS

### Témoignage



*Pique-nique dans la cour.*

Elliott: J'aime bien venir travailler en ULIS en petits groupes.

Bastien: J'aime bien travailler en ULIS et jouer aux jeux de lecture.

Mayann: J'aime travailler les Maths en ULIS.

Dans notre classe, il y a des élèves que l'on appelle des ULIS. Mais qu'est-ce que ça veut dire?

A l'école de la Mara, les élèves travaillent dans des classes, mais aussi dans un dispositif ULIS. Les élèves d'ULIS sont 12 et sont inscrits dans les classes CP ou CE1 ou CE2-CM1 ou CM1-CM2: ce sont des classes de référence. Ils viennent en ULIS pour travailler en petits groupes. Ils ont de 7 à 12 ans. Ils travaillent soit avec le maître ou la maîtresse de la classe de référence, soit avec la maîtresse d'ULIS. Alicia est l'AESH de l'ULIS. Elle aide les élèves à travailler dans la classe de référence ou en ULIS.



*La classe des ULIS.*

© Nathalie.

L'ULIS permet aux élèves d'apprendre à se concentrer, à devenir autonome. Les élèves travaillent à leur rythme, ils prennent le temps d'apprendre, apprennent en jouant et en utilisant plein de matériel différent.

## Que font les ULIS dans notre classe?

En CE2-CM1, les ULIS font de l'EPS, des arts plastiques, de la musique, de l'anglais et toutes les matières qui questionnent le monde.

## Certains ULIS suivent tous les cours

Quand les ULIS deviennent plus grands et plus autonomes, ils peuvent venir suivre tous les cours avec notre classe. Mais ils ne manquent jamais de revenir dans la classe ULIS pour fabriquer et manger les gâteaux à l'occasion des anniversaires!





# Un enseignant-directeur

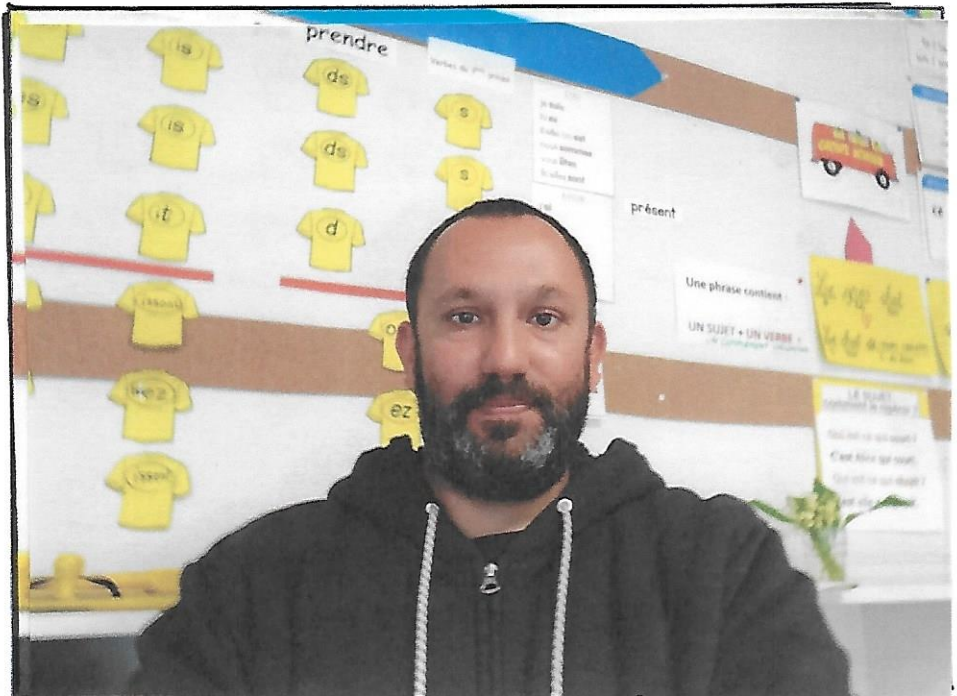
Devenir directeur d'une école, ce n'est pas de tout repos. Surtout quand en même temps on est maître d'une classe de CP...

## Dates clés

**Date 1 :**  
*date de naissance : 1975*

**Date 2 :**  
*Il devient enseignant en 2005*

**Date 3 :**  
*arrivée à l'école de la Mara: 2016.*



© Juliette

M. Gouasmia a demandé la direction de l'école la Mara quand il a été nommé maître à l'école. Il fait son travail de direction le mardi car ce jour-là, il est remplacé dans sa classe par une autre maîtresse, Mélanie. Ce jour de "décharge" peut changer tous les ans.

Mais le travail de directeur se fait souvent tous les jours de la semaine et c'est très fatigant. Tristan, un emploi civique l'aide le plus possible. Il ne regrette pas ces deux "casquettes" mais c'est beaucoup de travail et c'est stressant!

Juliette et Leïla





Chouette!

# La cour de récréation!

Notre cour est située dans un immense parc qui entoure les bâtiments. Il y a de la pelouse et du béton. Nous aimons beaucoup les arbres de ce parc car ils apportent de l'ombre l'été et surtout de la vie...

Dans la cour de l'école la Mara, il y a beaucoup d'arbres. Ce n'est pas une forêt mais un parc avec des espèces très différentes.

Il y a d'abord des résineux. Ce sont des arbres qui produisent de la résine et qui n'ont pas de feuilles, ils ont des aiguilles qui piquent.

A l'école, nous avons surtout des sapins, des pins, un cèdre du Liban.

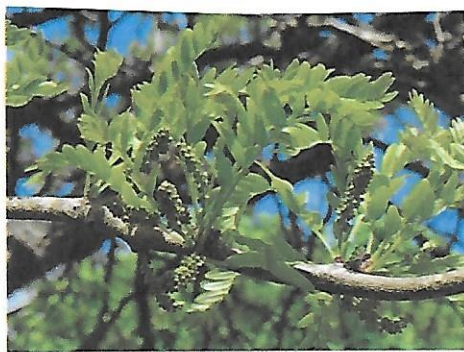
En parlant de piquants, ces arbres sont souvent occupés par des chenilles processionnaires aux poils très urticants! Des agents de la commune sont d'ailleurs venus mettre des pièges dans la cour.

On a ensuite des feuillus : des arbres avec des feuilles. On les repère vite l'hiver car souvent leurs feuilles tombent.

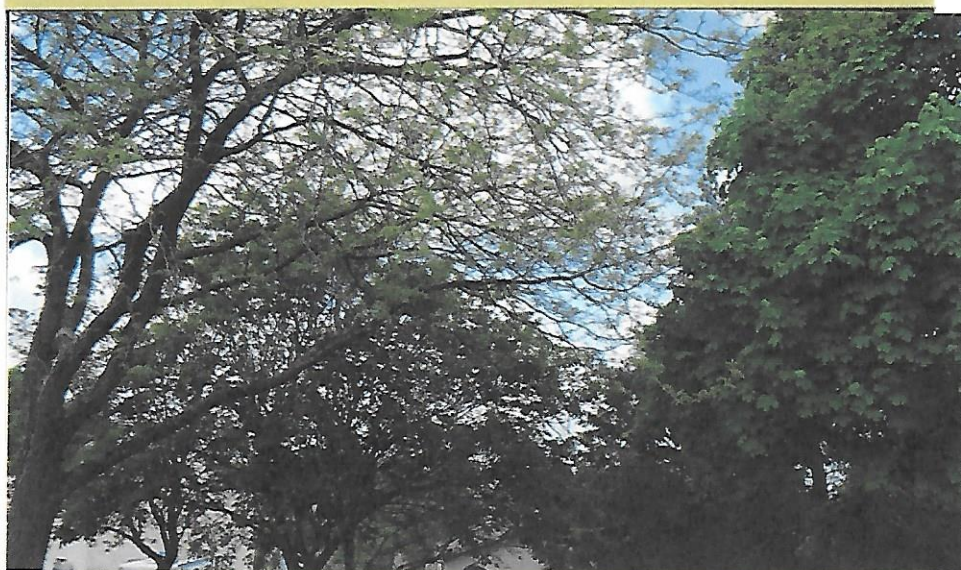
Dans le parc, nous avons des érables, des tilleuls, un frêne, un aulne...

Si tu as bien lu cet article, pense plus aux arbres!

Attention à ne pas creuser des trous entre leurs racines et à ne pas se suspendre à leurs branches!!



Des feuillus



Arbres de la cour

Tilleul



Résineux





Notre mascotte

## L'écureuil de la cour...

Souvent quand les élèves ont déserté la cour, on peut apercevoir une petite boule rousse aller d'arbre en arbre... Mais qui est-il?

L'écureuil roux est un petit animal discret. La couleur de son pelage est roux clair parfois brun-noir. Son ventre est toujours blanc. Il possède une longue queue "en panache" qui lui sert de balancier et de gouvernail lorsqu'il grimpe ou bondit.



*L'écureuil roux de notre cour.*

© Pixabay

### Carte d'identité

Nom : **L'écureuil roux**  
 Nom latin : **Sciurus vulgaris**  
 Taille : **18 à 25 cm (corps)**  
 Poids : **600 grammes**  
 Vitesse : **très rapide!**  
 Age : **entre 6 et 7 ans**  
 Reproduction :  
**1 à 6 petits par an entre février et avril.**  
 Nourriture :  
**des graines, des bourgeons, des fleurs, des baies...**  
 Situation géographique :  
**Europe**

L'écureuil fait souvent son nid dans les arbres avec des branches, des feuilles, de la mousse verte des arbres et des brindilles.

Il se nourrit surtout de ce qu'il trouve en haut des arbres. L'écureuil est connu pour cacher ses réserves de nourriture au sol ou au pied des arbres.

En hiver, l'écureuil roux n'hiberne pas. Il ralentit simplement son activité. Le froid peut le tuer et il peut migrer vers des régions où les températures sont plus agréables.

Si tu veux le voir, il faut être patient et silencieux! Mais tu peux être certain qu'il te regarde caché mais très attentivement quand tu joues à la récréation!

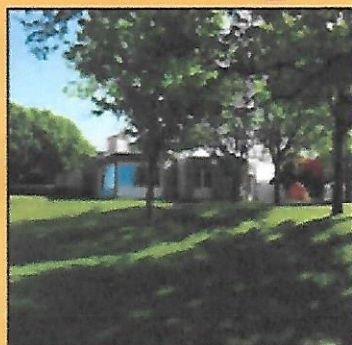




Miam!

## La cantine... et le sport!

### Témoignage



*La cantine qui donne sur le parc.*

#### LA CANTINE

Pour les élèves de la classe, la nourriture à la cantine est bonne, il y a assez à manger, c'est propre, les repas sont équilibrés et on peut se resservir...

#### LE SPORT

Juliette: J'aime me dépasser pendant le sport parce que j'aime ça.

Zoé: J'aime bien faire du sport parce qu'il y a beaucoup d'activités différentes.

Haïssan: Je prends du plaisir à faire du sport.

Shaïna: J'aime le sport pour courir!

**Comment ça se passe à la cantine? Nos journalistes ont interviewé Sandrine qui y travaille tous les jours...**

Pour Sandrine, la cantine se passe bien à part le bruit et quelques tensions à régler au niveau des enfants.

Le menu est choisi par une commission. Plusieurs personnes se réunissent, dont une diététicienne qui vérifie si les menus sont équilibrés.

La fabrication de la nourriture se fait à la cuisine centrale qui se trouve à Gutenberg.

D'ailleurs les agents de restauration arrivent à la cuisine centrale à 7h30 le matin pour préparer le repas jusqu'à 10h30. Puis ils rejoignent leur école pour préparer la salle et accueillent les élèves à 12h. Après il y a le



*Sandrine en tenue pour accueillir les enfants!*

© Younes et Liwen

ménage à faire jusqu'à 16h. Sandrine aime son métier car elle découvre encore des choses et elle aime être en contact avec les enfants. Paroles recueillies par younes et Liwen.

## Après un bon repas, faisons du sport

Il ya plusieurs terrains de sport dans la cour: un terrain de basket, un terrain de hand-ball et une piste pour courir. Cette année, avec la classe on a fait de l'ultimate, de la course d'endurance, des jeux collectifs... On fait aussi du sport à l'extérieur comme la natation à la piscine Gatinéo, du rugby sur le stade, de la gymnastique ou du ping-pong. Parfois nous avons un intervenant qui est un spécialiste de son sport, c'est sympa!

## Pourquoi on aime le sport?

C'est important de faire du sport car ça nous permet de bouger, de sortir de la classe pour faire autre chose. On prend l'air, on s'amuse, c'est chouette!

Louanna, Willona, Isra.





## MOTS MÊLÉS

	A	B	C	D	E	F	G
1	A	E	R	E	C	R	E
2	U	C	O	U	R	P	S
3	R	O	S	M	R	T	S
4	G	L	O	M	A	R	A
5	Y	E	S	L	U	E	L
6	T	S	C	K	L	U	C
7	U	T	T	A	B	L	E

Retrouve dans la grille les mots suivants:

MARA  
ECOLE  
CLASSE  
COUR  
RECRE  
TABLE

Trouve le message codé:

A B C D E F G H I J K L M N O P Q R S T U V W  
\* ♥ 0 Δ x □ □ + P 4 ↑ ↓ - / \ // ≡ Δ Δ ∞  
X Y Z  
4 0 6  
= \ \* Δ \* P ↓ ↓ x ♥ P X I \* ↓ ' x 0 / ↓ x !

## LES 6 ERREURS

Compare ces deux dessins.

Le second comporte 6 erreurs. Retrouve-les!



## DEVINETTES

1. Qu'est-ce qui monte aux arbres et qui a une longue queue?
2. Quel est le bâtiment qui nous protège de la pluie?
3. Quel est le fruit qui pousse dans un noisetier et que l'écureuil adore?
4. Qui est-ce qui a de l'herbe, du goudron, de l'espace et des enfants qui jouent?

Mon premier est la 13ème lettre de l'alphabet.

Mon deuxième est ce que tu cries quand tu as peur.

Mon troisième est un animal qui vit dans les égouts.

Mon tout est une école...

SOLUTIONS - Les 6 erreurs: scotch - compas - pinceau - craie - perle bleue - taille-crayon.  
Merci à Isra, Haïssan et Kylian, Zoé, Adèle, Doryan, Enola, Clara.

SOLUTIONS - Charade: l'école de la MARA

SOLUTIONS - Devinettes: 1. un écureuil - 2. le préau - 3. une noisette - 4. la cour de récréation.  
SOLUTIONS - Message codé: Travaillez bien à l'école!



## Le p'tit écolier

*Ont participé à ce numéro*



*Rédacteur en chef: A. Mazery (la maîtresse)*

*Rédacteur en chef adjoint : N. Cerisier (la coordinatrice ULIS)*

*Rédacteurs: Willona, Doryan, Juliette, Bastien, Yolán, Leïla, Liwen, Riyad, Adèle, Mayann, Younes, Kylian, Isra, Eliott, Maé, Louann, Clara, Enola, Yanis, Louanna, Haïssan, Zoé, Mathéo.*

*Merci à Raoul, Catherine, Violaine, Céline, Sandrine , Shaïna pour leur coopération, ce fut une belle expérience.*