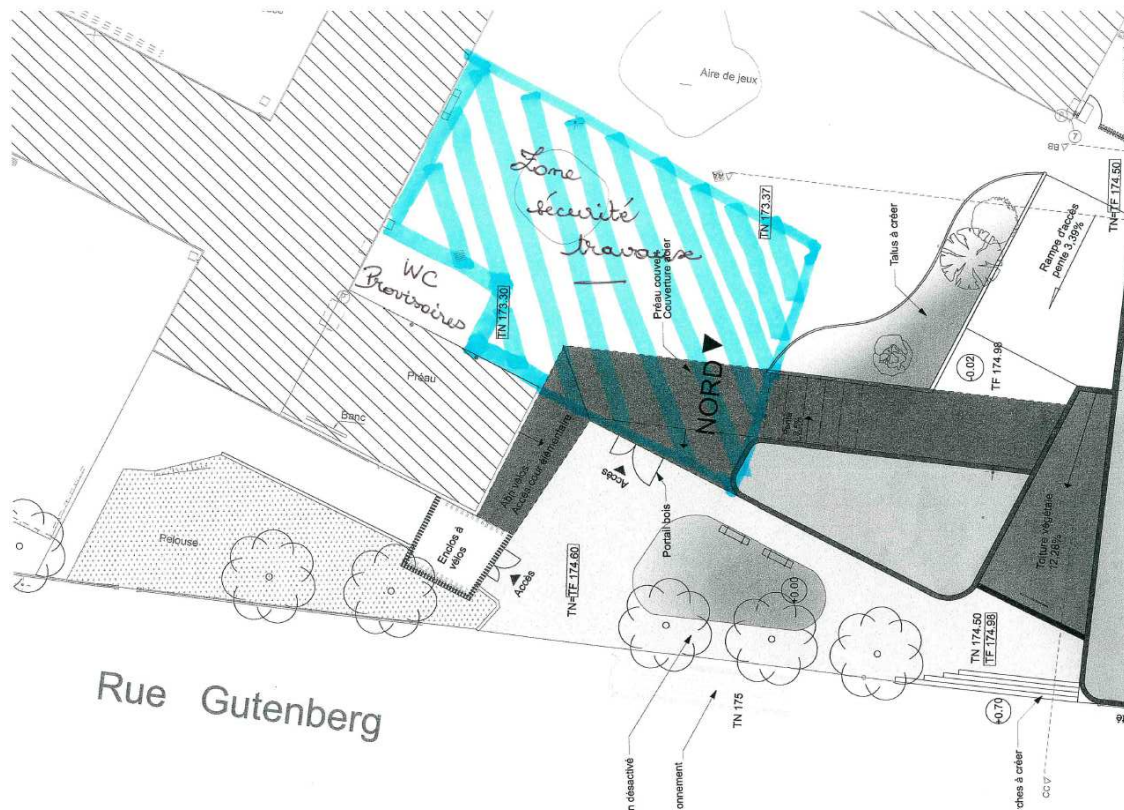
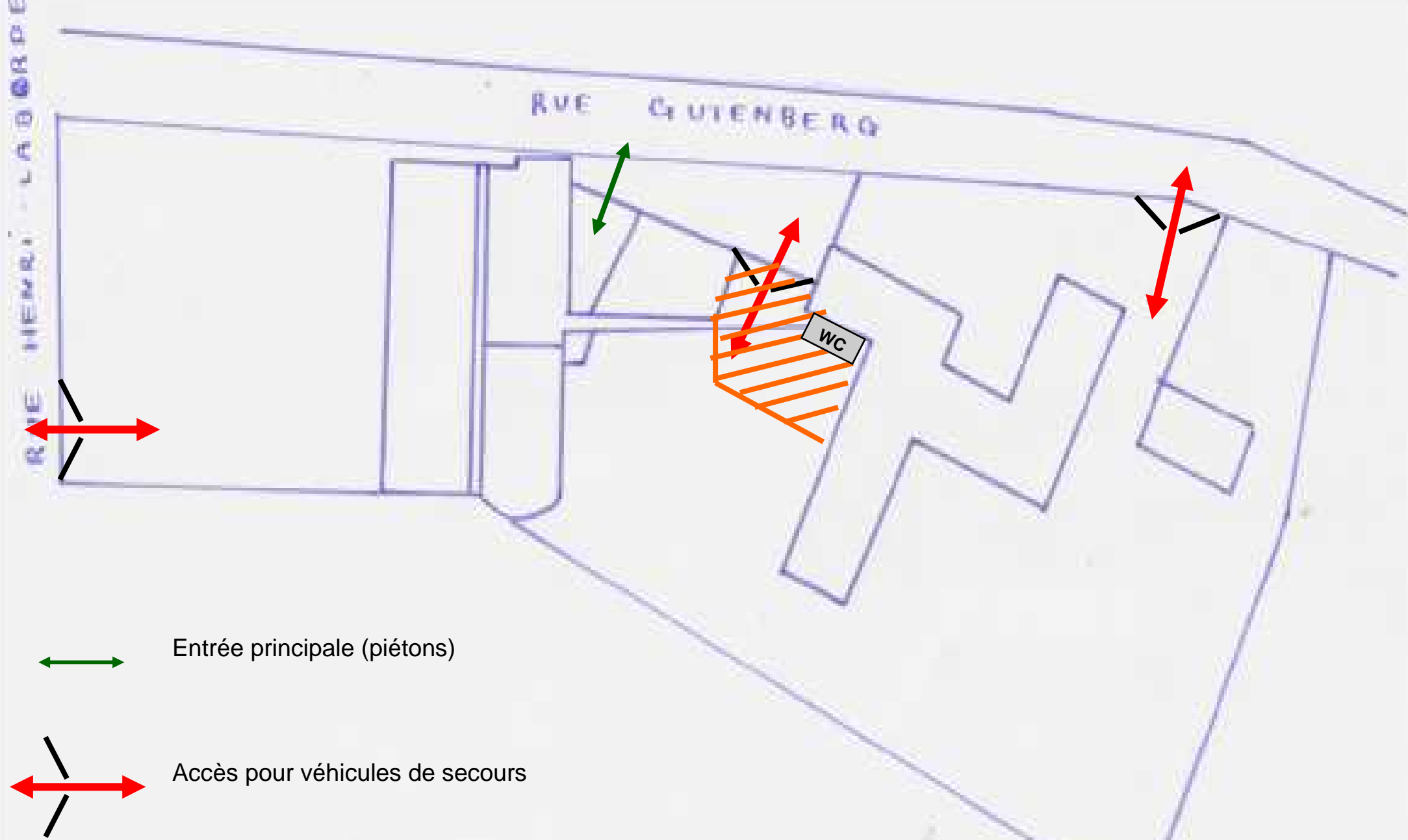


**ECOLE PRIMAIRE GUTENBERG**  
**10 RUE GUTENBERG**  
**79200 PARTHENAY**  
**05 49 64 04 25**  
**ce.0790103H@ac-poitiers.fr**

**JANVIER 2016**  
**TRAVAUX DE REFECTION DES TOILETTES ELEMENTAIRES**





↔ Entrée principale (piétons)

↔ Accès pour véhicules de secours

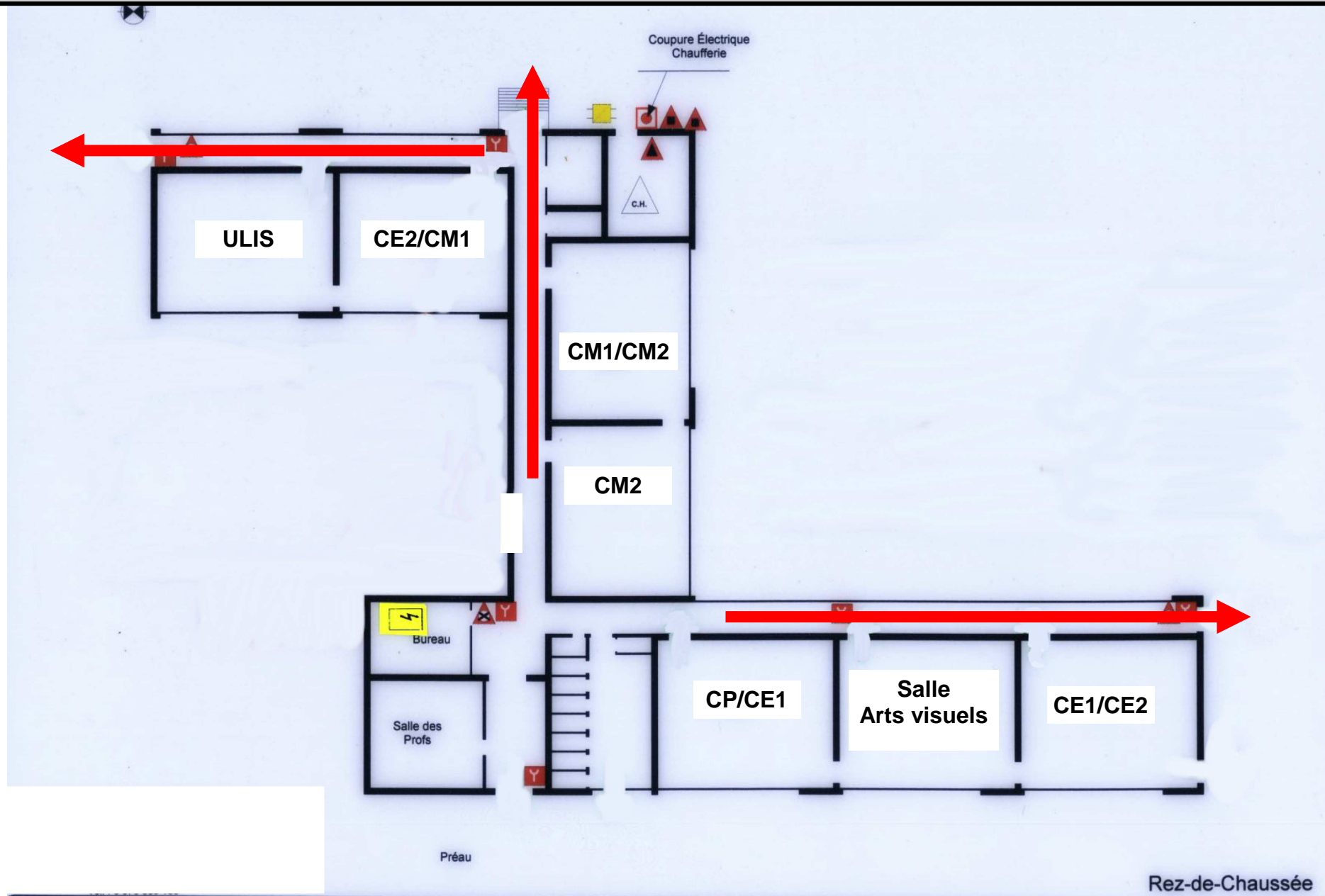
**JANVIER 2016**

Durant les travaux de réfection des toilettes, les accès de secours ne sont pas modifiés.  
En cas d'urgence, les grilles de la zone de sécurité travaux pourront être déplacées.

## JANVIER 2016 - EVACUATION INCENDIE

Durant les travaux de réfection des toilettes, la circulation pour l'évacuation du bâtiment préélémentaire n'est pas modifiée. Concernant l'élémentaire, les sorties se feront par les extrémités des couloirs, ou en fonction du foyer de départ par les autres issues de secours.

Les regroupements se feront côté terrain de sport (CP-CE1, CE1-CE2, CM1-CM2 et CM2), et bâtiment RASED (ULIS et CE2-CM1), ceci suivant l'origine du foyer...



JANVIER 2016

Durant les travaux de réfection des toilettes, les entrées se feront comme à l'habitude par le hall du bâtiment préélémentaire.  
Les sorties des élèves à 12h se feront également par le hall.  
A 16h30, les classes élémentaires sortiront par le portail côté RASED.

