



2025

Le lion

- 1 Le lion est un animal qui vit en Afrique
- 2 Il habite dans la savane.
- 3 Il a 4 pattes
- 4 Il a une crinière
- 5 C'est le roi des animaux
- 6 Il va de 40 à 60 kilomètres à l'heure quand il chasse.
- 7 Il vit jusqu'à 15 ans
- 8 Il est grand environ 1 mètre au garrot
- 9 Son poids est entre 150 et 200 kilos
- 10 Sa longueur en moyenne est 180 centimètres sans sa queue



L'ours

Description: épaisse toison constituée de 3 couches de poils,

Les griffes de ses pattes avant mesurent entre 5 et 7 cm et

petite queue de 15 cm en moyenne.

ou vit-il: L'ours vit dans la montagne.

poids: 130 à 700 kg.

taille: 1,5 à 3,5 mètres.

vitesse: 56 km/h.

famille: ~~l'ours l'oursin et~~

nourriture: les poissons et les viandes.

modes de déplacement: il se déplace à quatre pattes.



Le lion

fiche d'identité

hauteur : environ 1 mètre au garrot.

longueur en moyenne 1 mètre et 70 centimètres sans la queue.

poids : entre 150 et 200 kilos

vitesse : entre 40 et 60 kilomètres lorsqu'il chasse.

nourriture : 4 à 8 kilos de viande par jour.

chasse : Le lion chasse des zèbres, des gazelles et de gnous et d'antilopes.

famille : la femelle le mâle et les lionceaux.

bébé lionceau :

durée de vie : 10 à 14 ans.

On vit + il en Asie ou Afrique ou dans les savanes.

Corentin



Le chat

Le chat vit dans les maisons.
Il pèse de 1 à 5 kgs.
La taille varie selon les races entre
40 et 65 cm. Il vit environ 12 ans
Le record de longévité est de 34 ans.

Cybellia



Le lièvre

Description

habitat: Il est habité dans un terrier terrier.

nourriture: Il se nourrit de plantes vertes: de l'herbe, des fleurs

vitesse: Il court très très vite.

mode de déplacement: Il peut courir et marcher.

Il est aussi sédentaire.

vitesse 2: 60 km/h

La famille La famille du lièvre s'appelle le la &

has 2 ⇒ Le petit du lièvre s'appelle le lièvre & lièvre ou le
& lièvre ⇒ Le cri du lièvre s'appelle est le & vagissement ou le
& couinement 3 ⇒.

bébé Le has a deux ou trois portées par an.





Pheasant

Hauteur: 53 à 89 cm

Poids: 900 à 1050 g

Famille: Phasianidés

Nourriture: il gratte dans le sol pour chercher la nourriture.

Emma M



Le chat sauvage

Taille : Le chat est grand de 48 à 68 cm

Poids : Il pèse de 3 à 7 kg

Famille : Sa famille du chat est felidae.

Les bébés : Ils vivent avec leur mère jusqu'à 5 mois.

Durée de vie : Il vit jusqu'à 10 ans et 12 ans.

Où vit-il : Il a plusieurs maisons

Mode de déplacement : Le chat est migrateur.

Lieux de vie : Il habite partout plus dans la forêt.



gorille

taille: jusqu'à 2 mètres

poids: jusqu'à 1200 kilos

lieu de vie: les forêts des montagnes

durée de vie: jusqu'à 30 ans en liberté.

les yeux: Ils sont très rapprochés. Le vue du gorille est bonne. Son regard est très expressif.

les mains: Elles ont 5 doigts, dont un pouce. Elles ressemblent à celle de l'homme. Comme lui, le gorille peut attraper des objets.

Végétarien: En liberté, le gorille ne mange que de plantes. Il ne doit pas d'eau car les aliments qu'il mange en contiennent assez.



Le renard.

Le renard vit dans la forêt et avec la renarde.
mange des poules et des oies.

Il pèse leur poids pour voir si il est son gros
ou pas.

fiche d'identité

taille: de 60 à 75 cm pour les corps + une queue 35 à
50 cm

poids: de 5 à 10 cm ~~pour~~ Kilos environ.

lieux de vie: tous les continents.

les forêts de plaine ou de montagne, la toundra
la campagne:

Durée de vie: une dizaine d'années.

~~Les~~ ~~grands~~ ~~oreilles~~

les grandes oreilles du renard
lui permettent ^{d'entendre} Elles lui sont très
utiles pour chasser.



Chimpanzé.

taille : 1,7 m

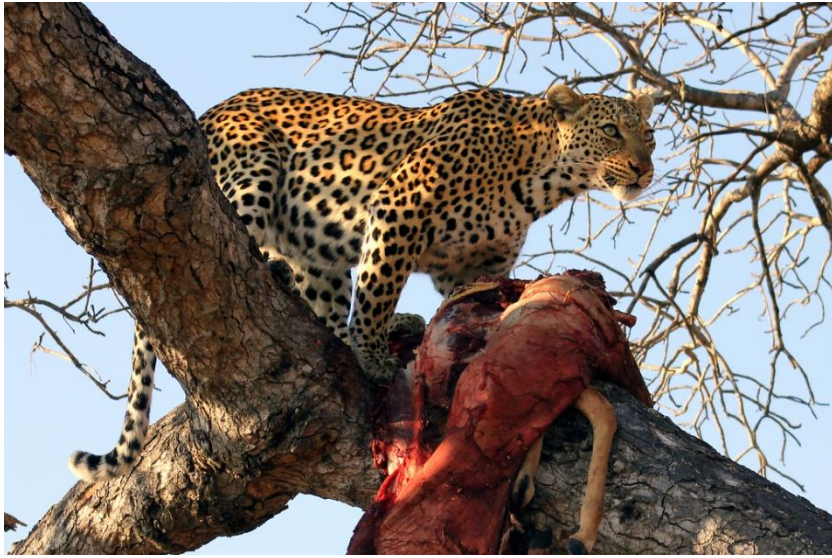
le mâle mesure de 1,30 à 1,70 m en position debout alors que la femelle mesure au plus 1,30 m.

poids : 70 kg

en moyenne les mâles adultes font 50 kg et les femelles adultes 40 kg mais certains individus atteignent les 70 kg.

nourriture.

alimentation : Son régime est à dominante herbivore, fructivore et granivore : feuilles, fruits et noix constituent le menu de base du chimpanzé. Mais il se délecte également de chenilles, de termites, de fourmis, de miel sauvage, d'œufs d'insectes, il chasse même occasionnellement des oiseaux et des mammifères (antilopes, cochons sauvages, petits singes).



Le léopard

sa vitesse : 133 km/h

sa nourriture : c'est de la viande

durée de vie : de 10 à 15 ans

habitat : dans le bled très long

taille : sa longueur 1 mètre 90

poids : 90 kilos

déplacement : il va à quatre pattes

il est sédentaire

il vit en : en Afrique

il mange plein d'animaux

il est carnivore

C'est un félin très puissant

il grimpe facilement aux arbres.

Quentin D



Le lion

taille: 2 mètres à 50 centimètres.

poids: 150 à 250 kilos.

famille: des félins.

nourriture: la viande.

les bébés: 2 ou 3 lionceaux

durée de vie: environ 15 ans.

où vit-il: Afrique Inde (Asie).

modes de déplacement: sur ~~les~~ ^{ses} pattes

lieux de vie: savane



L'ours

Il a quatre pattes et son poil est blanc.

Il vit au pôle nord.

Il se nourrit des poissons et des phoques.

Il est gros et grand.

Il vit dans la région arctique au pôle Nord.

Il est grand.

Il marche vite mais quand il court il va vite.

Son poids:

Le petit s'appelle l'oursin.

Quand il marche le dessous de ses pattes fait ventouse sur la neige ainsi il ne glisse pas.

Il peut parcourir jusqu'à 1000 kilomètres en un an.





Le coq faisane

Le coq faisane vole.

Le coq faisane mange des graines.

Il perche sur des arbres

Il a un bec et des plumes longues.

taille : 53 à 89 cm.

envergure : 70 à 90 cm.

poide 900 à 1050 g.

(ou coq) a un beau plumage de couleur châtain avec des marques brun doré noir et bleu-ciel sur le corps. La très longue queue est brun doré, bordée de noir.

Vol : Le faisane de Colchide peut voler rapidement, mais il n'est pas capable de soutenir son vol sur de longues distances il a les ailes courtes et arrondies et une longue queue.



Le guépard

Taille : 1,5 m

Poids : 70 kg

Vitesse : 115 km/h

Distribution : on trouve le guépard dans toute l'Afrique subsaharienne excepté au niveau du golfe de Guinée ainsi que quelques uns en Iran

Alimentation : carnivore

Reproduction : Le guépard arrive à maturité sexuelle environ à l'âge de 29 mois.

Portée : La femelle met bas de 1 à 8 petits mais 3 ou 4 en moyenne.

Longévité : il vit en moyenne 6-7 ans dans la nature mais est capable de vivre 16 ans lorsqu'il est en captivité.



guépard

il vit ~~de~~ dans les champs il mange ~~et~~ ~~est~~
fiche d'identité

Le guépard est un félin. c'est
le seul qui n'a pas de griffes
rétractiles.

Taille : jusqu'à 2,50 m (dont
80 cm pour la queue).

Poids : entre 50 et 60 kilos.

Survivance : gazelles, zèbres

Lieux de vie : Afrique et ~~Iran~~.

Lièvres, albanes...

Période de vie : jusqu'à 18 ans
en zoo.

Plus de détails

Les petits ont commencé à marcher à l'âge
de 2 mois ils ont alors été installés dans une
grande maison avec un jardin extérieur.

Depuis, ils courent et jouent beaucoup dehors.



le lion

le lion. Le lion pèse 200 kilos

et le bébé pèse environ 40 kg.

Le lion a un genre de dent

Le lion vit 15

Le lion mange de la viande

Le lion est sauvage

et n'est ni féroce et la famille royale



Grand requin blanc

nourriture: Le grand requin blanc se nourrit de pinnipèdes, de poisson, de tortue et de certain céphalopode.

taille: Le grand requin mesure 6 mètres.

vitesse: Il va très vite même sort par de son territoire.

filles ou garçons: Les femelles sont plus grandes que les mâles.

Poids: Il dépasse 3 tonnes.

famille: Le requin blanc est de la famille des Lamnidae.

Les bébés: Il font des bébés une fois par ans.

lieu: Il vit dans son territoire ~~mais pas~~ dans les eaux chaudes.

déplacement: Lors de l'attaque sa vitesse peut atteindre 40 km/h.



le grand requin-marteau.

Taille: 5,5 mètres

Poids: jusqu'à 6 tonnes

Leurs vie: ce requin pélagique et parfois côtier se trouve dans tous les océans tropicaux ainsi qu'en mer rouge et en Méditerranée. Il évolue entre la surface et 100 mètres de fond.

durée de vie: le grand requin-marteau est un animal le plus souvent solitaire, son activité est essentiellement nocturne. Le grand requin-marteau peut vivre jusqu'à environ 37 ans.

Famille: sphyrnidae.



Le cobra cracheur

Lieu de vie : sur le sol et dans le Nord de l'Afrique

sa taille : 2 mètre 20.

sa nourriture : c'est de la viande.

sa force : Il crache du venin

Mode de déplacement : Il rampe

sa proie : il chasse seul

il est puissant.

Le venin

Il garde les prédateurs à distance en crachant son

venin à plus de 2,20 m. Les crochets creux ainsi que

de puissants muscles situés à l'arrière de la

gueule agissent comme une seringue et propulsent

le venin en visant les yeux de l'adversaire pour

le rendre aveugle.



Le sanglier

taille: jusqu'à 2 mètres

poids: de 100 à 150 kilos en général

lieu de vie: les forêts, les plaines, et les montagnes

Nourriture: c'est de l'herbe

Mode de déplacement: à quatre pattes Elles sont couvertes: ~~environ~~

environ 40 centimètres. Elles se terminent par les pieds pourvus 4

doigts: ceux-ci sont portés en corne. Seuls les 2 doigts de devant touchent à terre.

La journée du sanglier: le sanglier passe environ 6 heures de sa journée à se nourrir. Il passe aussi beaucoup de temps à se reposer: jusqu'à 14 heures par jour. Le reste du temps il se promène. Ou il fait sa toilette en se frottant contre les troncs des arbres.



Le chat sauvage

Où il vit: Il vit dans la liberté. Il vit l'Europe, Afrique des l'ouest et du sud et en Asie centrale.

Durée de vie: Il vit jusqu'à 15 ans, il vit 10 ans en moyenne.

Nourriture: Il se nourrit des souris de rats, des petite oiseaux.

Les bébé: les bébé s'appellent des chatons. Les chat peuvent avoir 7 les chatons par portée, il a souvent une portée de 5 à 6 chatons.

Vitesse: il court vite et quand il marche lentement.

Force: il est pas fort.

Mode déplacement: il se déplace à quatre pattes.

Poids: le chat pèse entre 7 à 8 kg.

Longueur: il mesure 80 cm.

La famille: la famille de félins.

Dentition: les dents sont petites et tranchantes. Il a 30 dents.

Les oreilles: les oreilles mesurent de 5 à 6,5 cm.



Le cheval

Les bébés boivent pate grandeur.

Marene ferme étale faine.

foime poitis 300 kilos.

il a une grosse tête avec.

des dents larges de longues-
oreilles et une crinière noire.

steppes et les forêts d'Europe et

d'Asie.



Le python

La taille: Il mesure 10 mètres

poids: Il pèse 180 kilos

familles: Pythonidae

à manger: des animaux et des hommes.

Les bébés: La femelle pond entre 15 et 80 œufs
Ils mesurent au moins 61 cm

durée de vie: entre dix et 15 ans
10

où vit-il? jungle de Thaïlande, en Asie



Le loup

ou il vit Ils vivent souvent dans la forêt et on peut en voir dans les zones et en Chine et en Sibirie ou nord
qu'est qu'il mange le loup est carnivore et il mange aussi de l'herbe.

Il peut aussi manger des insectes.

la vitesse Il peut se déplacer jusqu'à 40 km/heure ou 50

ce qu'il aime faire Il aime bien chasser, ramasser des lapins.

Ses qualités et ses défauts: Ses qualités c'est chasser avec ses dents capable de croquer des os. Par contre, il n'aime pas sortir de la forêt

La couleur du loup Il peut être blanc, noir, gris ou ~~marbré~~ ^{marbré}

durée de vie Le loup peut vivre jusqu'à 16 ans.

taille Quand-t-il est adulte il peut faire jusqu'à 1 m 50 et quand il est adulte il mesure 1 m

poids Il pèse entre vingt à 60 kg

odorat Le loup a un odorat très très développé

vue l'humain peut entendre normalement et le loup peut entendre jusqu'à 2 km.



Le sanglier

Le bébé du sanglier: marcassin

Il se nourrit: il fouille la terre et cherche les truffes

Il pèse environ: 100 ou 200 kilogrammes

À sa naissance: environ 2 ou 1 gramme

Où vit: dans le bois

Les pattes: environ 40 centimètres.

La robe: Elle est faite de poils durs de 15 centimètres de long.

La queue: Elle est droite et non pas en





Tigre

Le tigre mange de la viande.

Le tigre se déplace 83 km/h.

Le tigre pèse 360 kg.

Il a de la famille.

Il a des bébés.

Il vit ^{environ} pendant de 18 ans.

Il vit dans une ^{forêt d'Asie} grande zone.

Il a une meute.

Il se déplace à 4 pattes.

Les tigres en liberté sont 10 fois moins nombreux qu'il y a 30 ans. Ils sont chassés pour leur fourrure par des braconniers. Les forêts où ils vivaient sont détruites: les hommes coupent les arbres pour les remplacer par des champs.



Les chat sauvage

Paille: Il mesure 80 cm de long.

Poids: Il pèse 7 à 8 Kg.

Lieu de vie: Les chats sauvages habitent ~~en~~ vivent au nord de l'Écosse.

Vitesse: Ils peuvent ~~parcourir~~ parcourir 10 km à l'heure.

mode de vie: La silhouette est massivement avec des pattes relativement courtes.

Nourriture: Ils se nourrissent de rongeurs, des oiseaux et des grenouilles.

Mode de déplacement: Le chat est agile et précis et railu; sa fourrure qui le réchauffe ^{il} traverse que ^{il} nuit, pas froid.

Durée de vie: Les chatons ne naissent pas dans un ~~pauf~~ on contraire ils naissent plus que 1 bébé.



Le cobra cracheur

Comment il vit

Le cobra vit dans un buisson ou dans un arbre, il se cache derrière des feuilles. C'est un redoutable prédateur et c'est très rare de le chasser, il est discret, il se cache sous les feuilles.

Comment il se défend.

Le cobra cracheur se défend en crachant du venin, il mord ^{donnant} en devant du venin et sa blessure peut être très grave ou même mortelle _{blessure}.

Comment il se nourrit

Le cobra se nourrit de grenouille, de lézard, de souris ou même d'autre sorte de serpent. Le venin avise les yeux de son adversaire pour le rendre aveugle _{agresseur}.

Comment il mesure

Le cobra cracheur peut mesurer environ 2,10 m environ.

La couleur

C'est le plus foncé des cobras. Sa tête ainsi que son dos sont noirs, il a des bandes jaunes oranges sur la face ventrale.



libellule



Durée de vie: La libellule vit au moins cinq ^{ans}; adulte elle meurt au bout de quelques semaines.

Où elle vit: La libellule vit dans la nature et dans l'eau.

Comment elles naissent: Elle naît dans un œuf.

Mode de déplacement: La se déplace en volant.

Les bébés: Ils restent longtemps bébé.

Description: Elles ont de gros yeux; elles sont souvent verte. Elles ont deux paires d'ailes transparentes. Elles ont des antennes très courtes par rapport à d'autres insectes comme les papillons. Elles ont un corps, en forme de bâton.

Famille: La libellule ^{me} pèse que quelques grammes.

Poids: La libellule vient de la famille des insectes.

Taille: Elle mesure de 4 à 5 cm.

Vitesse: Elles peuvent aller à 34 km/h et elles restent immobiles au vol grâce au thorax.

Nourriture: Elles mangent des insectes.



Le python royal

Le python royal se déplace comment: le python royal se déplace en rampant.

Le python royal habite où: le python royal habite dans la jungle.

De quelle famille est le python royal: le python royal est de la famille des serpents.

Le python royal mange de la viande: le python royal est un carnivore.

Le bébé du python royal: il sort dans un œuf et il sort au mois 50 œufs par couvée.

Les python pèse: Il pèse 200 Kg.

Il mesure combien: le python mesure 10 m de longueur.



Le lion

Où il vit?

Le lion vit dans la savane en Asie, Afrique, Inde. Il peut vivre aussi dans la jungle.

Comment-il se nourrit?

Il se nourrit de viande, d'animaux et il est carnivore.

La chasse

Ce sont surtout les femelles qui chassent. Elles s'attaquent aux zèbres, aux impalas, aux gnous, aux lièvres... Elles tuent leur proie en les mordant à la nuque ou à la gorge.

Les bébé lions

Les lionnes ont le plus souvent 2 ou 3 lionceaux à la fois. Ils mangent de viande à partir de 3 mois,



Le chat sauvage



Les bébés: Les bébés chats sont très mignons et à la fois sauvages.

Force

Avec ses griffes et ses dents pointues, il peut vous faire saigner en une minute.

Poids

Il pèse environ 7 à 8 kg.

La taille

Environ 1 m.

Manger

Il mange des souris, les lapins, des petits oiseaux, des grenouilles et plein d'autres.

Habitat

En Europe, en Afrique de l'ouest et du sud et en Asie.

Maelly

