



Titre : La métamorphose des coccinelles

Consigne : Preplace dans l'ordre les différents stades de la coccinelle et date les différents stades une fois que tu auras observé les métamorphoses.

<p>Date :</p>	<p>Date :</p>	<p>Date :</p>	<p>Date :</p>
↑	↑	↑	↑

Conclusion : Preplace les mots suivants au bon endroit : chrysalide - coccinelle - larve - métamorphose - adulte - oeuf

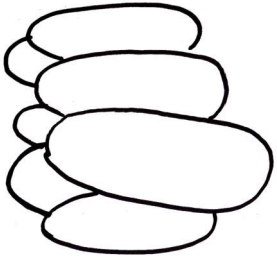
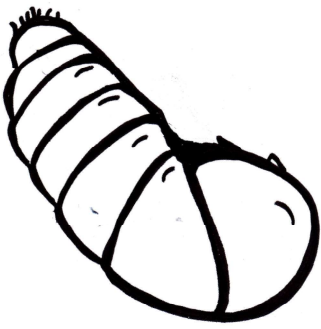
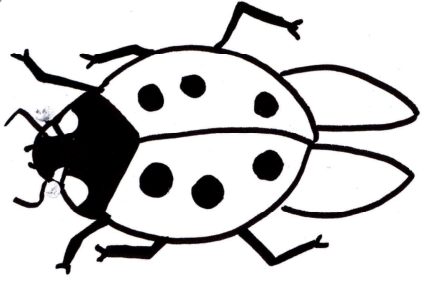
Le cycle de vie de la comporte quatre stades : l' puis la , puis la
 et enfin l'état On appelle ce passage : la de la coccinelle.

La nymphe

L'œuf

L'adulte

La larve

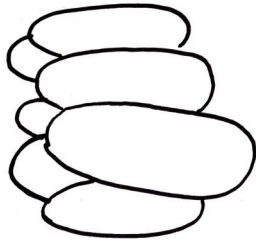
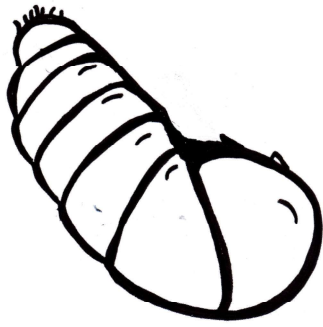
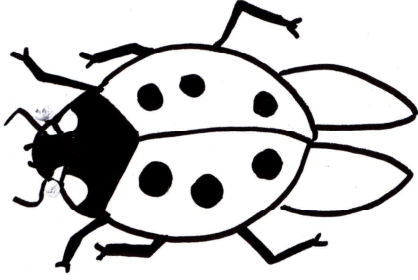


La nymphe

L'œuf

L'adulte

La larve



La nymphe

L'œuf

L'adulte

La larve

