

Chaque année, 500 000 personnes bénéficient d'une transfusion sanguine et 500 000 sont traitées avec des médicaments fabriqués à partir du plasma.  
Chaque jour, ce sont près de 10 000 dons qui sont nécessaires.

## Qu'est-ce que le sang ?

Le sang représente 1/13<sup>e</sup> du poids du corps. Il est composé des globules rouges, des globules blancs qui défendent l'organisme contre les agressions et de 55 % de liquide plasmatique.

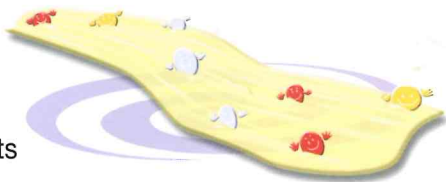
### ► Les globules rouges

Ils transportent l'oxygène des poumons aux tissus et captent le gaz carbonique.



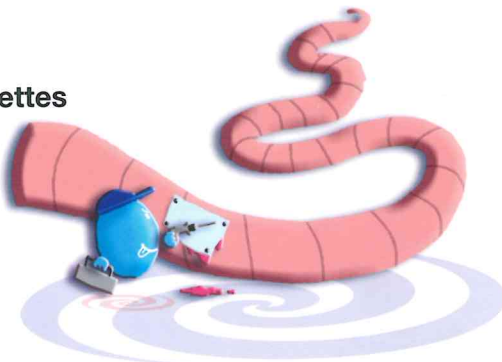
### ► Le plasma

Il contient des protéines immunoglobuline, albumine, coagulants



### ► Les plaquettes

Elles empêchent le saignement en colmatant les lésions des vaisseaux.



## Donner mon sang en toute sécurité

- Être en bonne santé.
- Avoir entre 18 et 70 ans révolus : don de sang.
- Avoir entre 18 et 65 ans révolus : don de plasma et don de plaquettes.
- Ne pas être à jeun.
- Peser au moins 50 kilos.
- Répondre avec sincérité à toutes les questions, lors de l'entretien médical qui précède le don.

## Ma générosité ne doit pas mettre en danger la santé du receveur

L'entretien pré-don obligatoire, réalisé par un médecin de l'Établissement Français du Sang (EFS), a pour objectif de s'assurer de l'aptitude au don du candidat. C'est aussi dans l'intérêt du receveur que le donneur peut être soumis à certaines contre-indications.

À titre d'exemples, les situations suivantes peuvent présenter un risque infectieux qui sera évalué par le médecin de l'EFS.

- Avoir eu un comportement sexuel à risques.
- Avoir utilisé de la drogue par voie injectable ou nasale.
- Avoir subi un examen endoscopique ou une intervention chirurgicale avec anesthésie générale dans les 4 derniers mois.
- Avoir séjourné dans un pays où sévit le paludisme, dans les 4 derniers mois.
- Avoir présenté des signes d'infection récente (rhume, maux de gorge, état fébrile...).

