

Intervention de Barbara et Blandine Deux-Sèvres Nature Environnement le 15 mars





AMENAGEZ LE PAYSAGE POUR CES ANIMAUX



La famille de Loutre d'Europe vit au nord du pont qui traverse la rivière.

Le Pic épeiche s'est installé dans la forêt voisine. On l'y voit souvent se déplacer d'arbres en arbres.

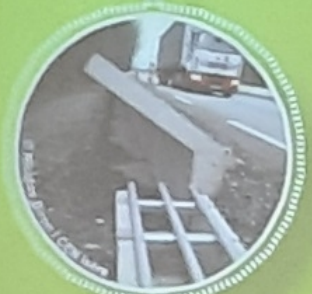
Le Hérisson d'Europe reste proche des habitations, où il parcourt les jardins et les prés pour se nourrir.



Plaque 1







*Le corridor biologique
est un passage pour les crapauds sous la route !*

PAS UNIQUEMENT !

*Le crapauduc est un ouvrage qui participe
à un meilleur fonctionnement du corridor biologique.*

*corridor biologique
du muscardin*

